

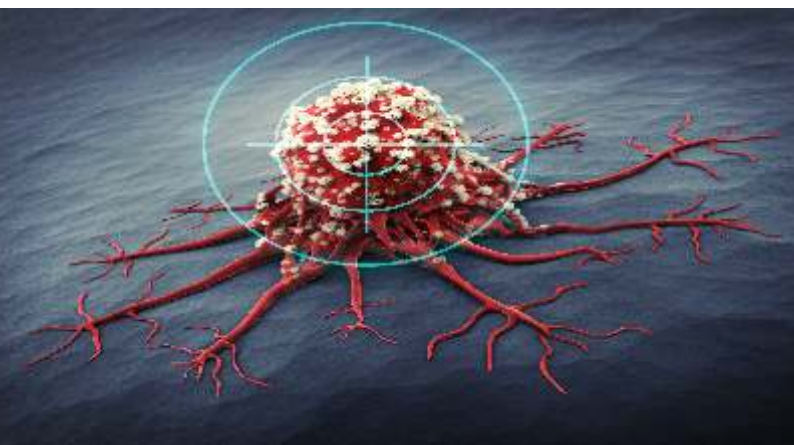
TUMOR-THERAPIE NACH MASS

ÄRZTEZENTRUM



SEEGARTEN  KLINIK

— Mit Blick aufs Ganze.



Ihre beste Wahl, Ihre
beste Therapie, Ihre
Gesundheit. Wirksicher-
heit durch Sensitivitäts-
tests VOR einer Therapie

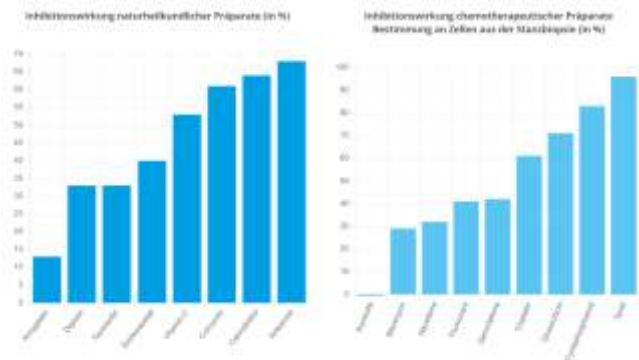
Bitte wenden...

Mehr Informationen finden Sie auf:
www.sgk.swiss

Tumoren sind individuell. Aus klinischer Sicht kann ein Arzt nur raten, welches Präparat optimal sein könnte.

Erst testen, dann behandeln

Ein bewährtes Untersuchungsverfahren ist der ATP-TCA (Tumor-Chemosensitivitäts-Assay). Bei der Untersuchung werden isolierte Tumorzellen in einer Zellkultur über 5 Tage mit denjenigen Zytostatika/Biologika (allein oder in Kombination mit anderen) behandelt, die für die geplante Therapie in Frage kommen. Es wird die Reaktion der Tumorzellen auf die Behandlung bestimmt. Durch Messung von ATP (Indikator für lebende Zellen) wird dargestellt, in welchem Umfang die Tumorzellen von den Medikamenten angegriffen bzw. vernichtet worden sind. Der Test hat sich seit Jahren bei soliden Tumoren, wie z. B. Eierstockkrebs, Brustkrebs, Dickdarmtumoren, Lungenkrebs, Hirntumoren, Sarkomen, malignen Melanomen, Tumoren der Bauchspeicheldrüse etc. bewährt.



Frischgewebe zur Isolierung lebender Tumorzellen muss zur Verfügung stehen. Gewonnen können lebende Tumorzellen durch Saugnadelbiopsien, Stanzbiopsien oder Punchbiopsien, maligne Pleuraergüsse oder Ascites, Tumorgewebe durch Operationen, vital tiefgefrorenes Tumorgewebe (Kryolife-Verfahren) oder zirkulierende Tumorzellen aus dem peripheren Blut. Eine andere Option ist die sog. Gensignatur-Analyse (PANTHER Chiptest).

Wir beraten Sie gerne, welcher Test für Sie das optimalste Ergebnis liefert.

Das **Testergebnis** liegt in spätestens einer Woche vor.

Wir beraten Sie gerne.